

УТВЕРЖДАЮ:

И.О. ЗАМ. ДИРЕКТОРА  
ДЕПАРТАМЕНТА ЛЕСНОГО ХОЗЯЙСТВА  
МИНИСТЕРСТВА ПРИРОДНЫХ  
РЕСУРСОВ И ЭКОЛОГИИ  
СВЕРДЛОВСКОЙ ОБЛАСТИ  
\_\_\_\_\_ должность  
\_\_\_\_\_ фамилия, имя и отчество (при наличии). ПОРТНОВ

дата  
05.11.2025

**Акт  
лесопатологического обследования № 1187**

**лесных насаждений Сысертского лесничества (лесничество)  
Свердловской области (субъект Российской Федерации)**

Способ лесопатологического обследования: 1. Визуальный   
2. Инструментальный

Место проведения

Участковое лесничество	Урочище (дача)	Квартал	Выдел	Площадь выдела, га	Лесопатологический выдел	Площадь лесопатологического выдела, га
Полевское	Кенчурский	40	1	6,6000	-	-

Лесопатологическое обследование проведено на общей площади 6,6000 га.

Кадастровый номер участка: \_\_\_\_\_  
(для участков, предоставленных в постоянное (бессрочное) пользование, аренду)

Документ о праве пользования:  
договор аренды от 2008-08-05 № № 145

Вид разрешенного использования лесов: заготовка древесины  
(тип документа о праве пользования, дата, номер, вид разрешенного использования лесов)

14-257023-0-642154

2

## 2. Инструментальное (детальное) обследование лесных насаждений.

(раздел включается в акт в случае проведения лесопатологического обследования инструментальным способом)

2.1. Лесничество Сысертское Участковое лесничество Полевское  
Урочище (дача) Кенчурский  
Квартал 40 Выдел 1 Лесопатологический выдел -

Наличие ограничений или особенностей участка, влияющих на назначение СОМ:

угроза возникновения очагов вредных организмов

(отметка о наличии ООПТ, ОЗУ, водоохранной зоны, радиоактивного загрязнения лесов, угрозы возникновения очагов вредных организмов или пожарной опасности в лесах).

2.2. Фактическая таксационная характеристика лесного насаждения соответствует (не соответствует) таксационному описанию (нужное подчеркнуть).

Причины несоответствия Давность лесоустройства

Ведомость насаждений с выявленными несоответствиями таксационным описаниям приведена в приложении 1 к Акту.

2.3. Состояние насаждений:

с нарушенной устойчивостью (средневзвешенная категория состояния  $\geq 1,51$ - $\leq 4,50$ )

с утраченной устойчивостью (средневзвешенная категория состояния  $\geq 4,51$ )

устойчивое (средневзвешенная категория состояния  $< 1,50$ )

2.4. Причины ослабления, повреждения, средневзвешенная категория состояния насаждения:

Полиграф уссурийский (531), Ветровал прошлых лет (821), Стволовые вредители (300),

Межвидовая конкуренция (610), Гнили стволовые (350), Бурелом прошлых лет (822).

Средневзвешенная категория состояния насаждения – 3,00

2.4.1. Заселено (отработано) стволовыми вредителями:

Вид вредителя	Порода	Встречаемость заселенных деревьев, % от запаса породы	Встречаемость отработанных деревьев, % от запаса породы	Степень заселения лесного насаждения (слабая, средняя, сильная)
1	2	3	4	5
Полиграф уссурийский	П	82,4	17,6	средняя
Стволовые вредители	Е	3,4	0,0	-

### 2.4.2. Повреждено огнем:

Вид пожара	Порода	Состояние корневых лап		Состояние корневой шейки		Высушивание луба		Обугленность древесины более 1/3 высоты ствола	
		процент поврежденных огнем корней	процент деревьев с данным повреждением	Обугленность древесины корневой шейки по окружности (1/4; 2/4; 3/4; более 3/4)	процент деревьев с данным повреждением	по окружности (1/4; 2/4; 3/4; более 3/4)	процент деревьев с данным повреждением	по окружности и ствола (менее 1/2; более 1/2)	процент деревьев с данным повреждением
1	2	3	4	5	6	7	8	9	10
-	-	-	-	-	-	-	-	-	-

### 2.4.3. Поражено болезнями:

Болезнь / возбудитель	Порода	Встречаемость, % от запаса насаждения	Степень поражения лесного насаждения (слабая, средняя, сильная)
1	2	3	4
Гнили стволовые	Е	1,3	-

2.5. Выборке подлежит 40,2% деревьев (указывается общий % запаса деревьев, подлежащий рубке, от общего запаса насаждения),

в том числе:

без признаков ослабления	<u>-</u> %	(причины назначения)	<u>-</u> ;
ослабленных	<u>-</u> %	(причины назначения)	<u>-</u> ;
сильно ослабленных	<u>-</u> %	(причины назначения)	<u>-</u> ;
усыхающих	<u>8,2</u> %	(причины назначения)	<u>Деревья хвойных пород 4-й категории состояния</u> ;
свежего сухостоя	<u>21,8</u> %	;	
свежего ветровала	<u>-</u> %	;	
свежего бурелома	<u>-</u> %	;	
старого сухостоя	<u>5,7</u> %	;	
старого ветровала	<u>3,2</u> %	;	
старого бурелома	<u>1,3</u> %	;	

2.6. Полнота лесного насаждения после уборки деревьев, подлежащих рубке, составит: 0,2.

Критическая полнота для данной категории лесных насаждений и преобладающей породы составляет 0,5.

**ЗАКЛЮЧЕНИЕ к инструментальному обследованию участка.**

С целью предотвращения негативных процессов, снижения ущерба от их воздействия, назначено:

Участковое лесничество	Урочище (дача)	Квартал	Выдел	Площадь выдела, га	Лесопатологический выдел	Площадь лесопатологического выдела, га	Вид мероприятия	Площадь мероприятия, га	Породы	Доля выбираемой древесины по запасу**, %	Рекомендуемый срок проведения мероприятия
1	2	3	4	5	6	7	8	9	10	11	12
Полевское	Кенчурский	40	1	6,6000	-	-	ССР	6,6000	Б, Е, П	100	2025-2027

Примечания:

В соответствии со Ст. 111 ЛК РФ, п. 3, проведение сплошных рубок в защитных лесах осуществляется в случаях, если выборочные рубки не обеспечивают замену лесных насаждений, утрачивающих свои средообразующие, водоохранные, санитарно-гигиенические, оздоровительные и иные полезные функции, на лесные насаждения, обеспечивающие сохранение целевого назначения защитных лесов и выполняемых ими полезных функций.

\*\* Запас выбираемой древесины в выделе 1 составит 1452,00 кубм. При последнем лесоустройстве из состава древостоя был выведен старый сухостой    кубм и захлапленность    кубм (в том числе ликвидная    кубм) на общей площади выдела 6,6000 га.

Ведомость временной пробной площади и абрис участка прилагаются (приложение 2 и 3 к Акту).

РЕКОМЕНДАЦИИ по проведению мероприятий, не относящихся к мероприятиям по предупреждению распространения вредных организмов.

После проведения СОМ обеспечить лесовосстановления способами,  
предусмотренными действующими правилами лесовосстановления

Дата проведения ЛПО: 09.10.2025

Дата составления документа: 23.10.2025

Исполнитель работ по проведению лесопатологического обследования:

Фамилия, имя и отчество (при наличии)  
Организация ЦЗЛ Челябинской области

Ледяев Юрий Алексеевич  
Должность заместитель директора филиала

Подпись



Телефон (351) 269-44-52

**Ледяев  
Юрий  
Алексеевич**

Подписано: Ледяев Юрий Алексеевич  
DN: cn=Ледяев Юрий Алексеевич, c=RU, o=ФЕДЕРАЛЬНОЕ БЮДЖЕТНОЕ УЧРЕЖДЕНИЕ "РОССИЙСКИЙ ЦЕНТР ЗАЩИТЫ ЛЕСА", ou=ФИЛИАЛ ФЕДЕРАЛЬНОГО БЮДЖЕТНОГО УЧРЕЖДЕНИЯ "РОССИЙСКИЙ ЦЕНТР ЗАЩИТЫ ЛЕСА" ЦЕНТР ЗАЩИТЫ ЛЕСА ЧЕЛЯБИНСКОЙ ОБЛАСТИ, email=chczl\_buh@mail.ru  
Дата: 2025.10.23 16:03:44 +05'00'

Приложение 1  
к акту лесопатологического обследования  
утвержденному Приказом Минприроды России от 09.11.2020 № 910

Ведомость участков леса с выявленными несоответствиями таксационным описаниям

Субъект Российской Федерации Свердловская область Лесничество Сысертское  
Участковое лесничество Полевское Урочище (лесная дача) Кенчурский

Год проведения лесосурьестройства	Номер квартала	Номер выдела	Площадь выдела, га	Целевое назначение лесов	Категория защитных лесов	ОЗУ	Источник данных	Номер лесопатологического выдела	Площадь лесопатологического выдела, га	состав	порода	возраст, лет	средняя высота, м	средний диаметр, см	тип леса	полнота	фонитет	запас, куб. м/га	Заложено пробных площадей																
																			количество, шт.	Общая площадь, га															
2017	40	1	6,6000	защитные	ценные леса (нерестоохранные полосы лесов)	-	ТО	x	x	11	12	13	14	15	16	17	18	19	20	21															
												80	26	30																					
												80	26	30																					
												150	26	30																					
												100	24	24																					
												150	26	32																					
												80	26	30																					
												80	26	30																					
												150	26	30																					
												100	24	24																					
												150	26	32																					
												80	26	30																					
80	26	30																																	

Условные обозначения:

ТО - таксационные описания

Ф - фактическая характеристика лесного насаждения

Исполнитель работ по проведению лесопатологического обследования:

Фамилия, имя и отчество (при наличии)

Ледаев Юрий Алексеевич

Подпись



Результаты проведения лесопатологического обследования лесных насаждений  
за октябрь 2025 г.

Субъект Российской Федерации: Свердловская область  
Участковое лесничество: Полевское  
Лесничество: Сысертское  
Урочище (лесная дача): Кенгурский

№ кв	№ участка	Площадь выдела, га	Целевое назначение лесов	Категория защитных лесов	ОЗУ	№ выдела лесопатологического выдела	Площадь лесопатологического выдела, га	состав	Таксономия характеристик лесного насаждения								Число деревьев на выделной площади, шт.	Распределение деревьев по категориям состояния, % от запаса												Подзащит рубке, % от запаса	Наименование мероприятия								
									высота, м	возраст	средняя высота, м	средний диаметр, см	тип леса	полнота	бонитет	запас, куб. м/га		основные			усыхающие			свежий бурелом			старый бурелом				виз	площадь, га							
1	2	3	4	5	6	7	8	9	10	11	12	13	14	15	16	17	Н	Р	Н	Р	Н	Р	Н	Р	Н	Р	Н	Р	Н	Р			Н	Р	Н	Р	33	34	35
40	1	6,6000	защитные	лесные леса (перестроенные полосы леса)	-	-	-	БЕЗПШ-Б-П	Б	150	24	24	24	0,4	3	220	30,6	24,7	32,7	2,4	2,4	23,0	66,5	3,6	3,6	10,5	14,3	100,0	5,7	3,2	1,3	12,0	100,0	14,3	0,0	100,0	40,2	ССР	6,6000
																	Итого на выдел:	24,6	16,6	18,6	8,2	21,8	100,0	5,7	3,2	1,3	12,0	100,0	14,3	0,0	100,0	40,2	Полнота, га		Площадь рубки, % от запаса		Наименование мероприятия		

Условные обозначения: Н - деревья не подлежат рубке, Р - деревья подлежат рубке.

Исполнитель работ по проведению лесопатологического обследования:  
Фамилия, имя и отчество (при наличии) Ледев Юрий Алексеевич



Подпись

Дата составления документа 23.10.2025

**ВРЕМЕННАЯ ПРОБНАЯ ПЛОЩАДЬ № (Реласкопические площадки)**

1.1. Субъект Российской Федерации Свердловская область Лесничество Сысертское  
Участковое лесничество Полевское Урочище (дача) Кенчурский  
Квартал 40 Выдел 1 Площадь выдела 6.6000 га.  
Лесопатологический выдел - Площадь лесопатологического выдела - га.

1.2. Метод перече́та:  
сплошной, ленты пере́чета, круговые площадки постоянного радиуса, реласкопические площадки (нужное подчеркнуть).

Количество лент / площадок 8 шт. Размеры площадок (длина × ширина/радиус) - м.  
Размер временной пробной площади: - га.

1.3. Фактическая таксационная характеристика насаждения:  
Состав бЕЗПИБ+Е+П возраст 150 лет тип леса ЕМП полнота 0,4  
бонитет 3 запас на га 220 кубм возобновление: -

1.4. Номер очага вредных организмов 51.25.31.25.0010  
Тип очага вредных организмов: эпизодический, хронический (нужное подчеркнуть).  
Фаза развития очага вредных организмов: начальная, нарастания численности, собственно вспышка, кризис (нужное подчеркнуть).

1.5. Причина ослабления, повреждения насаждения и время:  
Полиграф уссурийский (531). Ветровал прошлых лет (821). Стволовые вредители (300). Межвидовая конкуренция (610).  
Гнили стволовые (350). Бурелом прошлых лет (822)  
Время ослабления, повреждения: 2016 год  
Состояние насаждения: с нарушенной устойчивостью  
Средневзвешенная категория состояния насаждения: 3,00

1.6. Назначенные мероприятия:  
Сплошная санитарная рубка на площади 6.6000 га

Исполнитель работ по проведению лесопатологического обследования:

Фамилия, имя и отчество (при наличии)

Ледаев Юрий Алексеевич

Подпись



Дата составления документа

23.10.2025

**ВЕДОМОСТЬ ПЕРЕЧЕТА ДЕРЕВЬЕВ**  
(для перечета круговыми реласкопическими площадками)

Порода: ЕЛЬ обыкновенная

Средневзвешенная категория состояния 2.35

№ реласкопической площадки	Суммы площадей сечений по категориям состояния, м <sup>2</sup>																Количество деревьев по категориям состояния, шт.		Модельные деревья	
	1		2		3		4		5		5 (а, б, в)			5 (г, д, е)			куб. м	в том числе подлежат рубке, %	Высота, м	Диаметр, см
	Н	З	Н	З	Н	З	Н	З	Н	З	Н	З	О	Н	З	О				
1	2	3	4	5	6	7	8	9	10	11	12	13	14	15	16	17	18	19	20	21
1	3,0		3,0		3,0									1,0			117,20	10,0	26	30
2	4,0		2,0		3,0			1,0				1,0					128,91	18,2	26	30
3	3,0		2,0		4,0									1,0			117,20	10,0	26	30
4	3,0		4,0		4,0									1,0			140,63	8,3	26	30
5	4,0		3,0		3,0			1,0				1,0					140,63	16,7	26	30
6	3,0		2,0		4,0									1,0			117,20	10,0	26	30
7	3,0		3,0		4,0												117,20		26	30
8	3,0		2,0		3,0							1,0		1,0			117,20	20,0	26	30
Среднее (куб. м/га)	38,07		30,81		40,88			2,93				4,45		7,38			124,52	12,0	26	30
Итого, % от запаса по породе	30,6		24,7		32,7			2,4				3,6		6,0			100,0	12,0		

Причины назначения в рубку деревьев категорий состояния:

- 1 -
- 2 -
- 3 -
- 4 Деревья хвойных пород 4-й категории состояния

Порода: ПИХТА сибирская

Средневзвешенная категория состояния 4.77

№ реласкопической площадки	Суммы площадей сечений по категориям состояния, м <sup>2</sup>																Количество деревьев по категориям состояния, шт.		Модельные деревья	
	1		2		3		4		5		5 (а, б, в)			5 (г, д, е)			куб. м	в том числе подлежат рубке, %	Высота, м	Диаметр, см
	Н	З	Н	З	Н	З	Н	З	Н	З	Н	З	О	Н	З	О				
1	2	3	4	5	6	7	8	9	10	11	12	13	14	15	16	17	18	19	20	21
1								1,0				3,0					43,59	100,0	24	24
2								2,0				4,0			1,0		76,29	100,0	24	24
3								1,0				4,0			1,0		65,39	100,0	24	24
4								2,0				5,0					76,29	100,0	24	24
5								1,0				4,0			1,0		65,39	100,0	24	24
6								2,0				4,0			1,0		76,29	100,0	24	24
7								1,0				3,0					43,59	100,0	24	24
8								1,0				5,0			1,0		76,29	100,0	24	24
Среднее (куб. м/га)								15,04				43,48			6,87		65,39	100,0	24	24
Итого, % от запаса по породе								23,0				66,5			10,5		100,0	100,0		

Причины назначения в рубку деревьев категорий состояния:

- 1 -
- 2 -
- 3 -
- 4 Деревья хвойных пород 4-й категории состояния

Порода: БЕРЕЗА повислая

Средневзвешенная категория состояния 1,57

№ репродуктивной площадки	Суммы площадей сечений по категориям состояния, м <sup>2</sup>																Количество деревьев по категориям состояния, шт.		Модельные деревья		
	1		2		3		4		5		5 (а, б, в)			5 (г, д, е)			куб. м	в том числе подлежат рубке, %	Высота, м	Диаметр, см	
	Н	З	Н	З	Н	З	Н	З	Н	З	Н	З	О	Н	З	О					
1	2	3	4	5	6	7	8	9	10	11	12	13	14	15	16	17	18	19	20	21	
1	3,0													1,0			41,94	25,0	26	32	
2	1,0																10,49		26	32	
3	1,0																10,49		26	32	
4	3,0													1,0			41,94	25,0	26	32	
5	1,0																10,49		26	32	
6	1,0																10,49		26	32	
7	1,0																10,49		26	32	
8	1,0																10,49		26	32	
Среднее (куб. м/га)	15,73																2,62	18,35	14,3	26	32
Итого, % от запаса по породе	85,7																14,3	100,0	14,3		

Причины назначения в рубку деревьев категорий состояния:

- 1 \_\_\_\_\_
- 2 \_\_\_\_\_
- 3 \_\_\_\_\_
- 4 \_\_\_\_\_

Порода: ЕЛЬ обыкновенная (2 поколение)

Средневзвешенная категория состояния 2,00

№ репродуктивной площадки	Суммы площадей сечений по категориям состояния, м <sup>2</sup>																Количество деревьев по категориям состояния, шт.		Модельные деревья		
	1		2		3		4		5		5 (а, б, в)			5 (г, д, е)			куб. м	в том числе подлежат рубке, %	Высота, м	Диаметр, см	
	Н	З	Н	З	Н	З	Н	З	Н	З	Н	З	О	Н	З	О					
1	2	3	4	5	6	7	8	9	10	11	12	13	14	15	16	17	18	19	20	21	
1			1,0															5,66		26	30
5			1,0															5,66		26	30
8			1,0															5,66		26	30
Среднее (куб. м/га)			5,66															5,66	0,0	26	30
Итого, % от запаса по породе			100,0															100,0	0,0		

Причины назначения в рубку деревьев категорий состояния:

- 1 \_\_\_\_\_
- 2 \_\_\_\_\_
- 3 \_\_\_\_\_
- 4 \_\_\_\_\_

Порода: ПИХТА сибирская (2 поколение)

Средневзвешенная категория состояния 5,00

№ реликвизионной площадки	Суммы площадей сечений по категориям состояния, м <sup>2</sup>																Количество деревьев по категориям состояния, шт.			Модельные деревья	
	1		2		3		4		5		5 (а, б, в)			5 (г, д, е)			куб. м	в том числе подлежат рубке, %	Высота, м	Диаметр, см	
	Н	З	Н	З	Н	З	Н	З	Н	З	Н	З	О	Н	З	О					
1	2	3	4	5	6	7	8	9	10	11	12	13	14	15	16	17	18	19	20	21	
1																	1,0	5,66	100,0	26	30
4																	1,0	5,66	100,0	26	30
6																	1,0	5,66	100,0	26	30
Среднее (куб. м/га)																	5,66	5,66	100,0	26	30
Итого, % от запаса по породе																	100,0	100,0	100,0		

Причины назначения в рубку деревьев категорий состояния:

- 1 \_\_\_\_\_
- 2 \_\_\_\_\_
- 3 \_\_\_\_\_
- 4 \_\_\_\_\_

По насаждению: 6ЕЗП1Б+Е+П

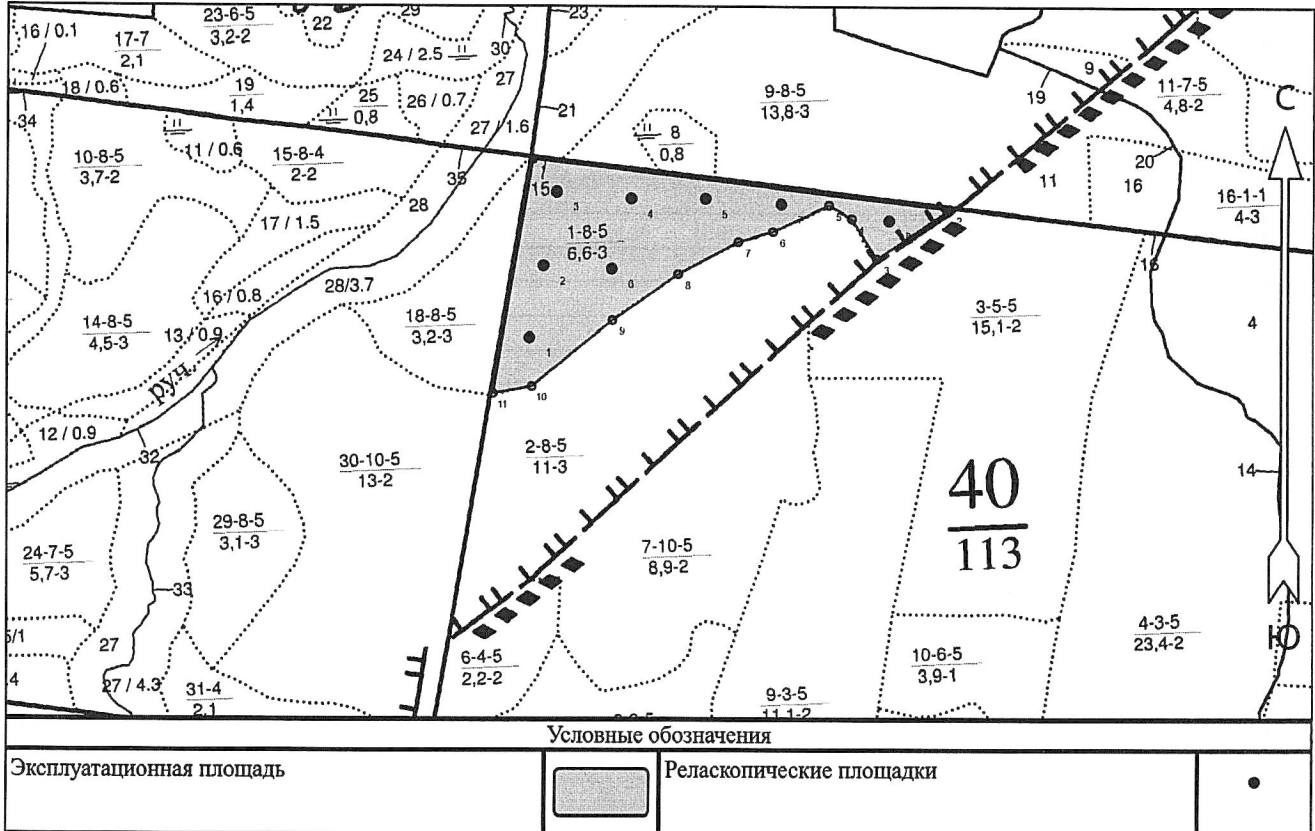
Средневзвешенная категория состояния 3,00

№ реликвизионной площадки	Суммы площадей сечений по категориям состояния, м <sup>2</sup>																Количество деревьев по категориям состояния, шт.			Модельные деревья	
	1		2		3		4		5		5 (а, б, в)			5 (г, д, е)			куб. м	в том числе подлежат рубке, %	Высота, м	Диаметр, см	
	Н	З	Н	З	Н	З	Н	З	Н	З	Н	З	О	Н	З	О					
1	2	3	4	5	6	7	8	9	10	11	12	13	14	15	16	17	18	19	20	21	
1	6,0		4,0		3,0			1,0				3,0		2,0		1,0	214,05	35,0			
2	5,0		2,0		3,0			3,0				5,0				1,0	215,69	47,4			
3	4,0		2,0		4,0			1,0				4,0		1,0		1,0	193,08	41,2			
4	6,0		4,0		4,0			2,0				5,0		2,0		1,0	264,52	41,7			
5	5,0		4,0		3,0			2,0				5,0				1,0	222,17	40,0			
6	4,0		2,0		4,0			2,0				4,0		1,0		2,0	209,64	47,4			
7	4,0		3,0		4,0			1,0				3,0					171,28	26,7			
8	4,0		3,0		3,0			1,0				6,0		1,0		1,0	209,64	47,4			
Среднее (куб. м/га)	53,80		36,47		40,88			17,97				47,93		10,00		12,53	219,58	40,2			
Итого, % от запаса по насаждению	24,6		16,6		18,6			8,2				21,8		4,5		5,7	100,0	40,2			

Условные обозначения: Н - не заселено (не поражено, не повреждено), З - заселено стволовыми вредителями (поражено болезнями, повреждено огнем), О - отработано вредителями.

Абрис участка леса

М 1 : 10000



№ квартала	№ выдела	№ лесопатологического выдела	Размеры ленты (круговой площадки) перечёта					Координаты начала, конца и поворотных точек лент перечёта / центров круговых площадок перечёта	
			№ ленты (площадки)	Длина, м	Ширина, м	Радиус, м	Площадь, га		
40	1		1					56.30639	59.98461
			2					56.30729	59.98492
			3					56.30819	59.98520
			4					56.30811	59.98686
			5					56.30811	59.98852
			6					56.30725	59.98643
			7					56.30805	59.99020
			8					56.30785	59.99260

Исполнитель работ по проведению лесопатологического обследования:

Фамилия, имя и отчество (при наличии) Ледяев Ю.А. \_\_\_\_\_ Подпись

Дата составления документа 23.10.2025

## Пространственное размещение лесопатологических выделов

(включается в Акт при выделении лесопатологических выделов, для указания пространственного расположения повреждённых и погибших насаждений)

Номера точек	Координаты		Длина, м
	Широта	Долгота	
1 - 2	56.30860	59.98467	576
2 - 3	56.30799	59.99394	121
3 - 4	56.30738	59.99233	65
4 - 5	56.30787	59.99177	36
5 - 6	56.30804	59.99127	85
6 - 7	56.30771	59.99002	50
7 - 8	56.30758	59.98925	94
8 - 9	56.30718	59.98792	111
9 - 10	56.30661	59.98645	143
10 - 11	56.30579	59.98466	54
11 - 1	56.30571	59.98379	327

Исполнитель работ по проведению лесопатологического обследования:

Фамилия, имя и отчество (при наличии) Ледяев Ю.А. \_\_\_\_\_ Подпись



Дата составления документа 23.10.2025



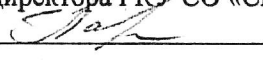
Учас. лес-во Подлевское, Кенчурский Участок

ЭКСПЛУАТАЦИОННЫЕ ЛЕСА

Квартал 40

1	2	3	4	5	6	7	8	9	10	11	12	13	14	15	16	17	18	19	20	21	22	23	24	
№	Пло-щадь	Выдел	Возраст	Породы	Высота	Диаметр	Класс	Тип	Полнота	Запас	Сырость	Кл. запас	На выдел	лес. МЗ	Хозяйственные	Мероприятия	Виды	Возраст	Диаметр	Кл. запас	Сырость	Кл. запас	На выдел	лес. МЗ
3	15,1	6П2Е2В+П+Л	1	25	П	85	24	24	5	4	2	ЕТПП	0,4	21	317	190	1	64	1	63	3	СНЮШ. РУВКА	СОХ. ПДР. П>2,5	
подрост: 6П2Е2ЛП (20) 3,0 м, 3,0 тыс. шт/га, Благонадежный 4 класс пожарн. опасн., полнота куртинная, высота варьирует, диаметр варьирует																								
4	23,4	6П1Е3В	1	18	П	55	18	18	3	2	2	ЕСТР	0,5	16	374	224	38	112						
насаждение с породами искуств. происхождения КУЛЬТУРЫ-88 г., состояние подбише, прочие 4 класс пожарн. опасн., полнота куртинная																								
5	13,3	7П1Е2В	1	14	П	50	14	14	3	2	3	ЕСТР	0,4	9	120	84	12	24						
подрост: 6П4Е (20) 3,0 м, 3,0 тыс. шт/га, Благонадежный 4 класс пожарн. опасн., полнота куртинная																								
6	2,2	6П3Е1В+Е	1	20	П	65	20	16	4	3	2	ЕТПП	0,5	19	42	25	1	13	1	4	3			
подрост: 6П3Е1П (20) 4,0 м, 4,0 тыс. шт/га, Благонадежный 4 класс пожарн. опасн.																								
7	8,9	3П2Е2П2ОС1В+Е+П	1	26	Л	200	28	48	10	4	2	СРТР	0,4	17	151	46	2	30	1	30	1	30	1	СНЮШ. РУВКА
подрост: Р чр редкий 3 класс пожарн. опасн., полнота неравномерная, состав неоднородный, высота варьирует, диаметр варьирует																								
8	4,6	5В1ЛП2Е2П+Л	1	25	В	90	25	32	9	4	2	ЕТПП	0,4	15	69	34	3	7	3					
подрост: 6Е4П (25) 5,0 м, 4,0 тыс. шт/га, Благонадежный 3 класс пожарн. опасн.																								

СНЮШ. РУВКА  
МИНЕРАЛИЗАЦИЯ

УТВЕРЖДАЮ:  
И.о. директора ГКУ СО «Сысертское лесничество»  
 Паршуков М.В..  
2025 г.

**Акт № 10**

**приёмки работ по лесопатологическому обследованию  
лесных насаждений в ГКУ СО «Сысертское лесничество»  
Департамента лесного хозяйства Свердловской области**

Комиссия ГКУ СО «Сысертское лесничество» в составе:  
Паршуков Михаил Владимирович – и. о. директора лесничества  
Филиппов Алексей Геннадьевич – участковый лесничий Полевского участкового  
лесничества  
Дмитриев Андрей Владимирович – главный специалист  
провели камеральную приёмку работ по проведению лесопатологического  
обследования  
на следующих участках:

Участковое лесничество	Участок (урочище)	квартал	выдел	площадь га
Полевское	Кенчурский	16	8	23,4
Полевское	Кенчурский	16	11	1,9
Полевское	Кенчурский	23	4	27,4
Полевское	Кенчурский	24	1	2,9
Полевское	Кенчурский	24	3	3,0
Полевское	Кенчурский	33	2	10,9
Полевское	Кенчурский	33	3	11,4
Полевское	Кенчурский	33	7	3,6
Полевское	Кенчурский	33	9	13,8
Полевское	Кенчурский	40	1	6,6
Полевское	Кунчурский	40	2	11,0
Полевское	Кенчурский	40	3	15,1
Полевское	Кунчурский	71	20	22,0
Полевское	Кенчурский	71	22	10,1

Итого на площади: 163,1 га

Обследование проведено заместителем директора ЦЗЛ Челябинской области  
Ледяевым Юрием Алексеевичем.

Назначено:

**Выборочная санитарная рубка на площади 58,6 га**

**Сплошная санитарная рубка на площади 104,5 га**

Причина ослабления, повреждения насаждений:

Полиграф уссурийский (531), Гнили ствольные (350), Ствольные вредители (300), Межвидовая конкуренция (610), Бурелом прошлых лет (822), Ветровал прошлых лет (821).

**Заключение:**

1. Лесопатологическое обследование и форма акта выполнены в соответствии с Приказом Министерства природных ресурсов и экологии РФ от 09.11.2020 г. № 910 « Об утверждении порядка проведения лесопатологических обследований и формы акта лесопатологического обследования».
2. Сведения о санитарном и лесопатологическом состоянии достоверны.
3. Мероприятия, предусмотренные актами ЛПО, обоснованы.

Подписи членов комиссии:

Паршуков М.В.

Филиппов А.Г.

Дмитриев А.В.

